

LIFE11 NAT/CZ/490

Databáze: přehled o nakládání s vodami

Dokumentace k aktivitě:

A.6 - Sběr informací a detailní příprava opatření pro podporu vranky

2014

Elektronická verze 2014.01.24



Ministerstvo životního prostředí



Obsah

Úvod	3
Popis databáze	4
Závěr.....	5

Příloha 1: **Databáze - přehled o nakládání s vodami** (pouze elektronická podoba na CD- shapefile pro GIS)

DAPHNE ČR – Institut aplikované ekologie

RNDr. Jiří KŘESINA
+ 420 722 948 352
jiri.kresina@daphne.cz

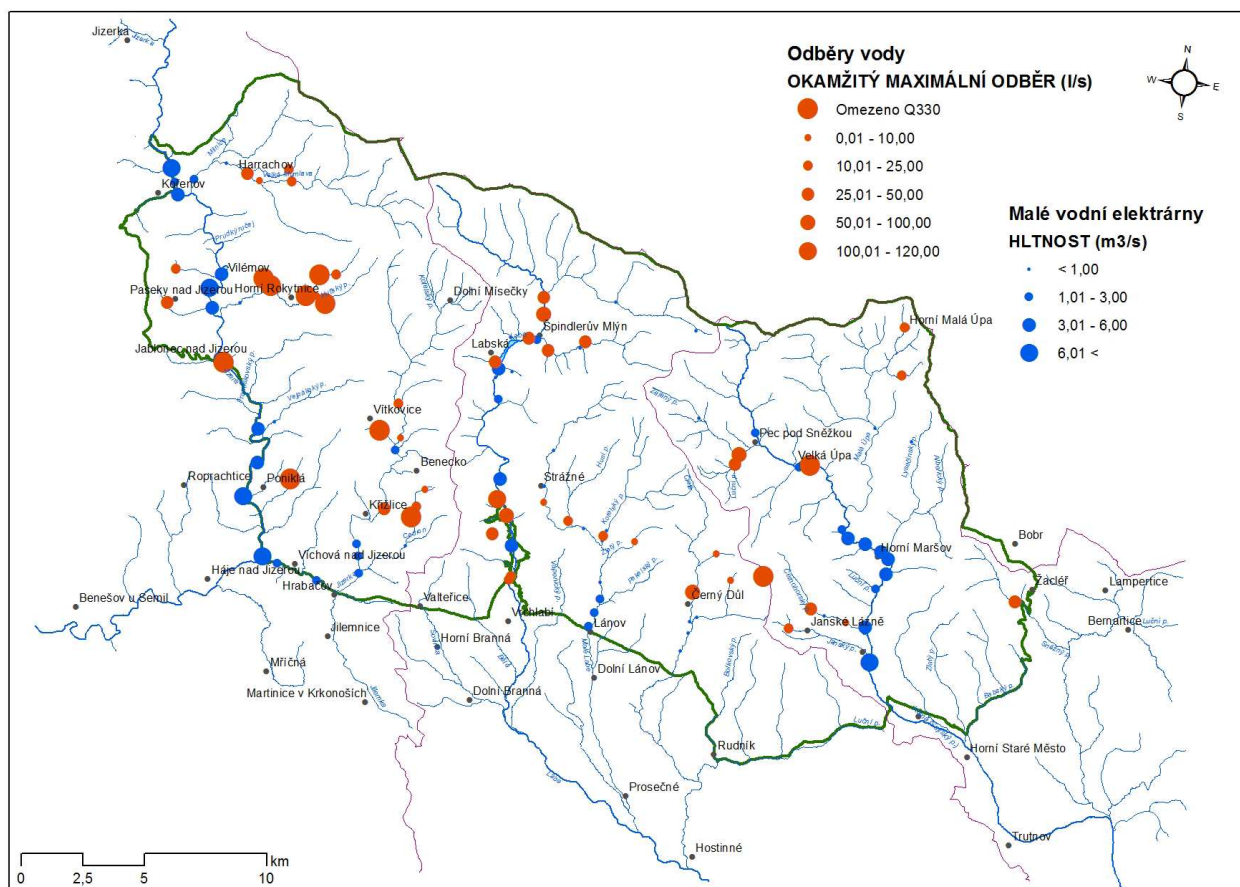


Ministerstvo životního prostředí



Úvod

V rámci aktivity A.6 - Sběr informací a detailní příprava opatření pro podporu vranky, byla vytvořena databáze s přehledem o nakládání s vodami, která by měla sloužit pro přehled a jednoduchou vizualizaci zatížení jednotlivých úseků toků.



Obr. 1: Ilustrativní foto možné vizualizace dat uvedených v databázi

Databáze byla vytvořena na základě poskytnutých dat zájmovými městskými úřady (MěÚ Tanvald, MěÚ Jilemnice, MěÚ Trutnov, MěÚ Vrchlabí) a z dat Ministerstva zemědělství a Povodí Labe s. p.

Poslední aktualizace dat byla provedena v roce 2013, přičemž data byla dle možností ověřena a propojena. Při realizaci navazujících studií, s termínem v letech 2016-2017 bude nutné provést další aktualizaci těchto dat. Do té doby by měla být databáze spravována zaměstnanci správy KRNP.

Popis databáze

Databáze je vytvořena v prostředí GIS se zanesením jednotlivých bodů vztahující se k nakládání s vodami do bodové vrstvy, která má lokalizaci určenou souřadnicovým systémem S-JTSK.

Seznam atributů:

ID – pořadové číslo objektu

POVODI – povodí, ve kterém se objekt nachází

MeU – působnost městského úřadu

TOK – tok, na kterém se objekt nachází

JMENO – jméno provozovatele

ODBERATEL – typ odběrné zařízení/účel odběru

R_KM – říční kilometr

Q_MAX – maximální okamžitý odběr (l/s)

HLTNOST – hltnost turbíny (m³/s)

MZP – minimální zůstatkový průtok vyjádřený objemem vody

MZP2 - minimální zůstatkový průtok vyjádřený M-denním průtokem

ZDROJ – zdroj odkud aktuální data pochází

POZNAMKA_Cj – poznámka; číslo jednacích povolení pro nakládání s vodami

PLATNOST – platnost rozhodnutí pro nakládání s vodami

ZAPSANO – rok kdy byly data zapsána či aktualizována

V databázi je k datu 1.12.2013 evidováno 202 objektů, které využívají povrchové vody z místních vodotečí na území EVL Krkonoše.



Závěr

V rámci aktivity A.6 - Sběr informací a detailní příprava opatření pro podporu vranky, byla vytvořena databáze s přehledem o nakládání s vodami. Tato databáze bude nadále spravována zaměstnanci správy KRNAP a v období 2016-2017 poslouží jako podklad pro realizaci studie zabývající se vztahem využití vodotečí na území EVL Krakonoše ke stavu ekologické kvality těchto říčních ekosystémů a jejich ichtyocenózy se zaměřením na populace vranky obecné. Před realizací navazujících studií proběhne aktualizace získaných dat.

Příloha 1: **Databáze - přehled o nakládání s vodami** (pouze elektronická podoba na CD- shapefile pro GIS)



Ministerstvo životního prostředí

