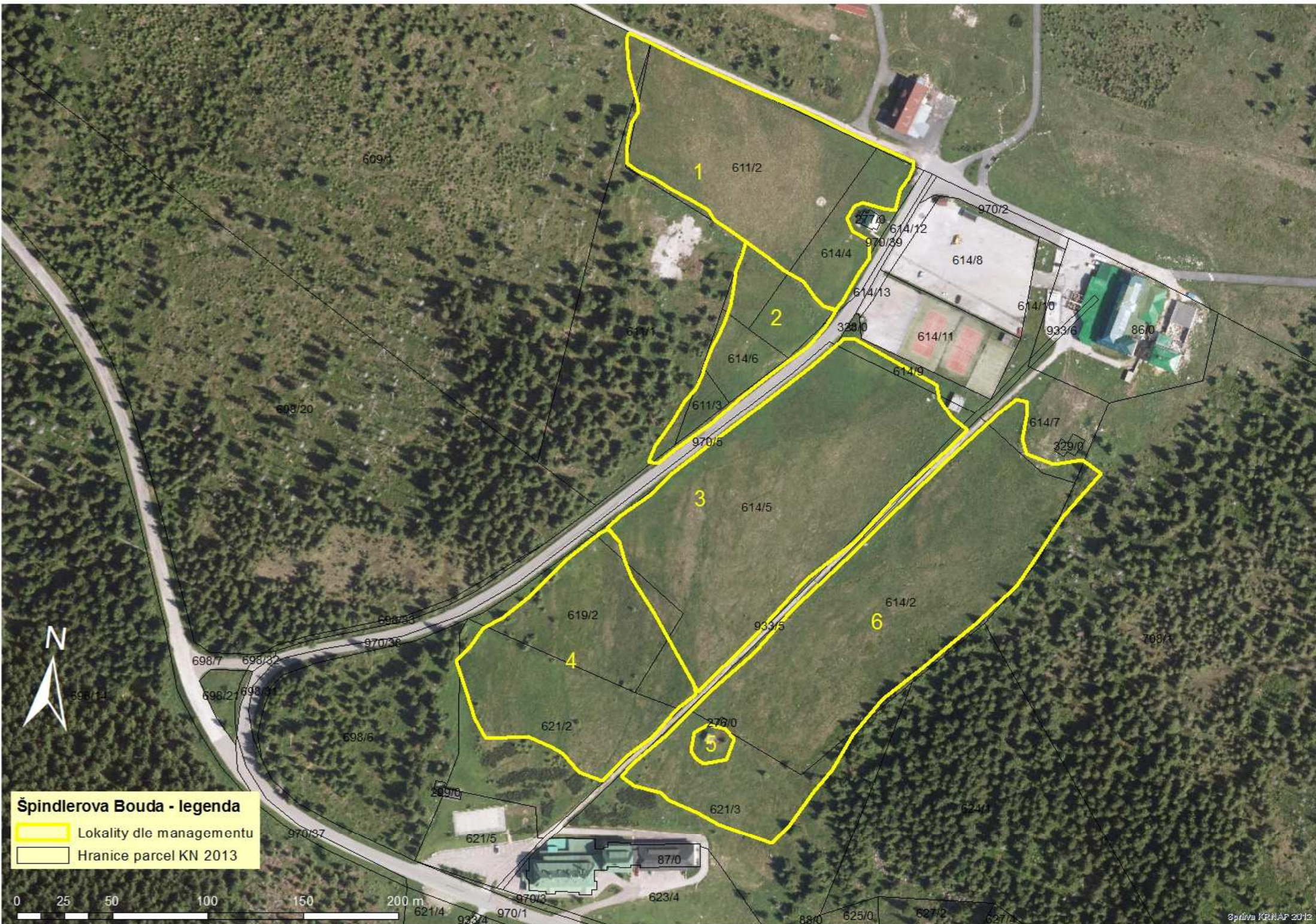


Špindlerova Bouda (5,8 ha, dostupnost I)

Lokalita	Výměra (ha)	Rok	Plánovaná činnost	Poznámka
1	1,04	2014	seč RVS	15.7.-15.8., ponechat neposečený pás 5%
			hrabání a ukládání na kompost	
		2015	senoseč lehkou mechanizací	15.7.-15.8., ponechat neposečený pás 5%
		2016	senoseč lehkou mechanizací	15.7.-15.8., ponechat neposečený pás 5%
2	0,37	2014	seč KŘ	15.7.-15.8.
			hrabání a ukládání na kompost	
		2015	seč KŘ	15.7.-15.8.
			hrabání a ukládání na kompost	
2016	seč KŘ	15.7.-15.8.		
	hrabání a ukládání na kompost			
3	1,58	2014	seč RVS	15.7.-15.8.
			hrabání a ukládání na kompost	
			pastava skotu a koní bez seče nedopasků	15.6.-30.9.
		2015	seč RVS	15.7.-15.8.
			hrabání a ukládání na kompost	
			pastava skotu a koní bez seče nedopasků	15.6.-30.9.
2016	seč RVS	15.7.-15.8.		
	hrabání a ukládání na kompost			
	pastava skotu a koní bez seče nedopasků	15.6.-30.9.		
4	0,93	2014	pastava skotu a koní bez seče nedopasků	15.7.-30.9.
		2015	pastava skotu a koní bez seče nedopasků	15.7.-30.9.
		2016	pastava skotu a koní bez seče nedopasků	15.7.-30.9.

5	0,03	2014	seč KŘ	15.7.-15.8.
			hrabání a ukládání na kompost	
		2015	seč KŘ	15.7.-15.8.
			hrabání a ukládání na kompost	
		2016	seč KŘ	15.7.-15.8.
			hrabání a ukládání na kompost	
6	1,85	2014	pastava skotu a koní bez seče nedopasků	15.6.-30.9., ponechání neposečeného pásu 5%
			přesekání nedopasků KŘ	
		2015	pastava skotu a koní bez seče nedopasků	15.6.-30.9., ponechání neposečeného pásu 5%
			přesekání nedopasků KŘ	
		2016	pastava skotu a koní bez seče nedopasků	15.6.-30.9., ponechání neposečeného pásu 5%
			přesekání nedopasků KŘ	



Špindlerova Bouda - legenda
Lokality dle managementu
Hranice parcel KN 2013

0 25 50 100 150 200 m