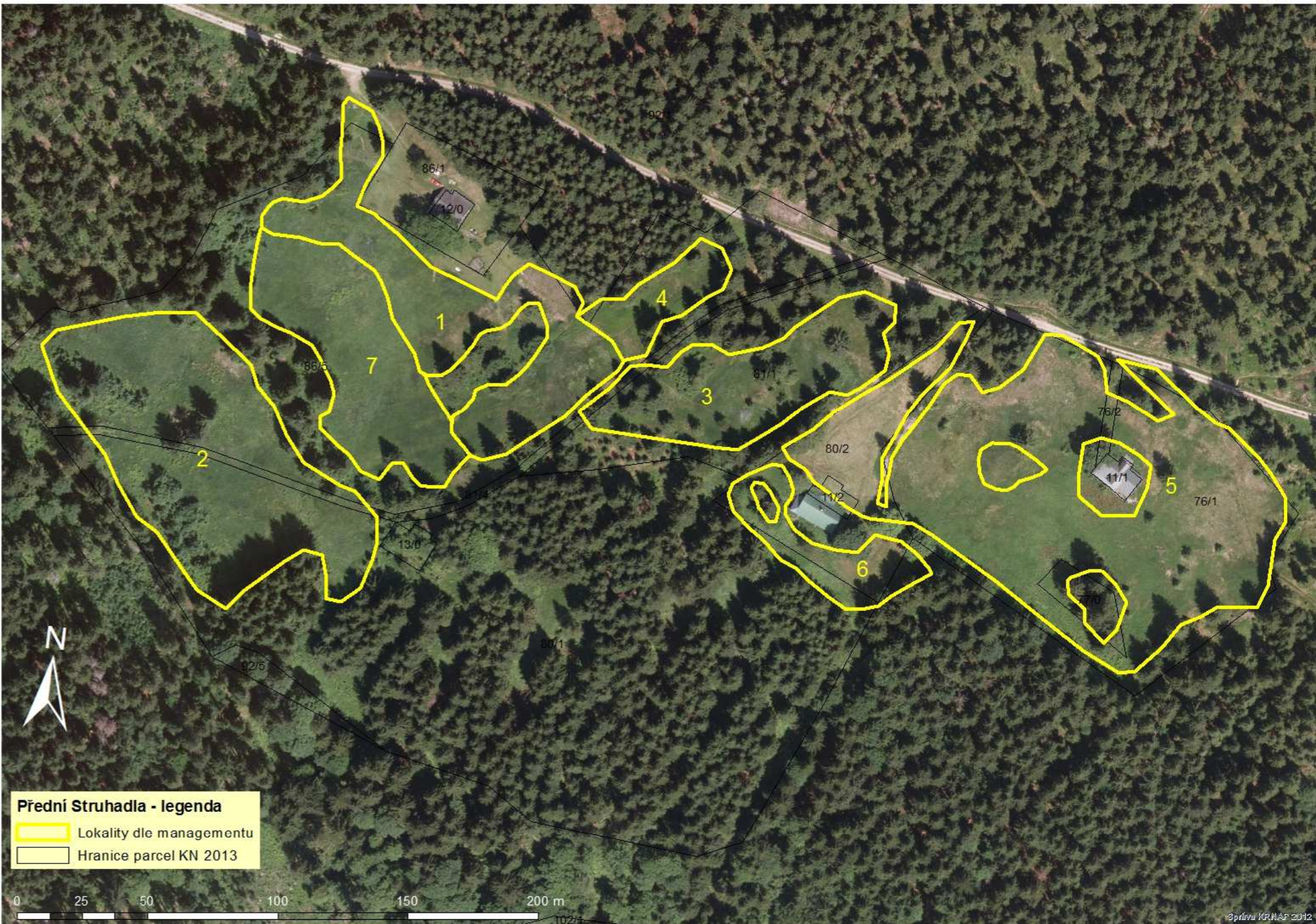


## Přední Struhadla (3,63 ha, dostupnost II)

Lokalita	Výměra (ha)	Rok	Plánovaná činnost	Poznámka
1	0,48	2014	seč RVS	15.7.-15.8., ponechat neposečený pás 10%
			hrabání a ukládání na kompost	
		2015	seč RVS	15.7.-15.8., ponechat neposečený pás 10%
			hrabání a ukládání na kompost	
		2016	seč RVS	15.7.-15.8., ponechat neposečený pás 10%
			hrabání a ukládání na kompost	
2	0,79	2014	seč KŘ	15.7.-15.8.
			hrabání a ukládání na kompost	
		2015	seč KŘ	15.7.-15.8.
			hrabání a ukládání na kompost	
		2016	seč KŘ	15.7.-15.8.
			hrabání a ukládání na kompost	
3	0,36	2014	seč KŘ	30.7.-30.8.
			hrabání a ukládání na kompost	
		2015	seč KŘ	30.7.-30.8.
			hrabání a ukládání na kompost	
		2016	seč KŘ	30.7.-30.8.
			hrabání a ukládání na kompost	
4	0,11	2014	seč borůvka KŘ	1.7.-30.8.
			hrabání a ukládání na kompost	
		2015	seč KŘ	15.7.-15.8.
			hrabání a ukládání na kompost	
		2016	seč KŘ	15.7.-15.8.

		2010	hrabání a ukládání na kompost	
5	1,24	2014	seč RVS	15.7.-15.8.
			hrabání a ukládání na kompost	
		2015	seč RVS	15.7.-15.8.
			hrabání a ukládání na kompost	
		2016	seč RVS	15.7.-15.8.
			hrabání a ukládání na kompost	
6	0,15	2014	seč KŘ	15.7.-15.8., ponechat neposečený pás 10%
			hrabání a ukládání na kompost	
		2015	seč KŘ	15.7.-15.8., ponechat neposečený pás 10%
			hrabání a ukládání na kompost	
		2016	seč KŘ	15.7.-15.8., ponechat neposečený pás 10%
			hrabání a ukládání na kompost	
7	0,4	2014	seč KŘ	15.7.-15.8.
			hrabání a ukládání na kompost	
		2016	seč KŘ	15.7.-15.8.
			hrabání a ukládání na kompost	



**Přední Struhadla - legenda**

- Lokality dle managementu
- Hranice parcel KN 2013

0 25 50 100 150 200 m